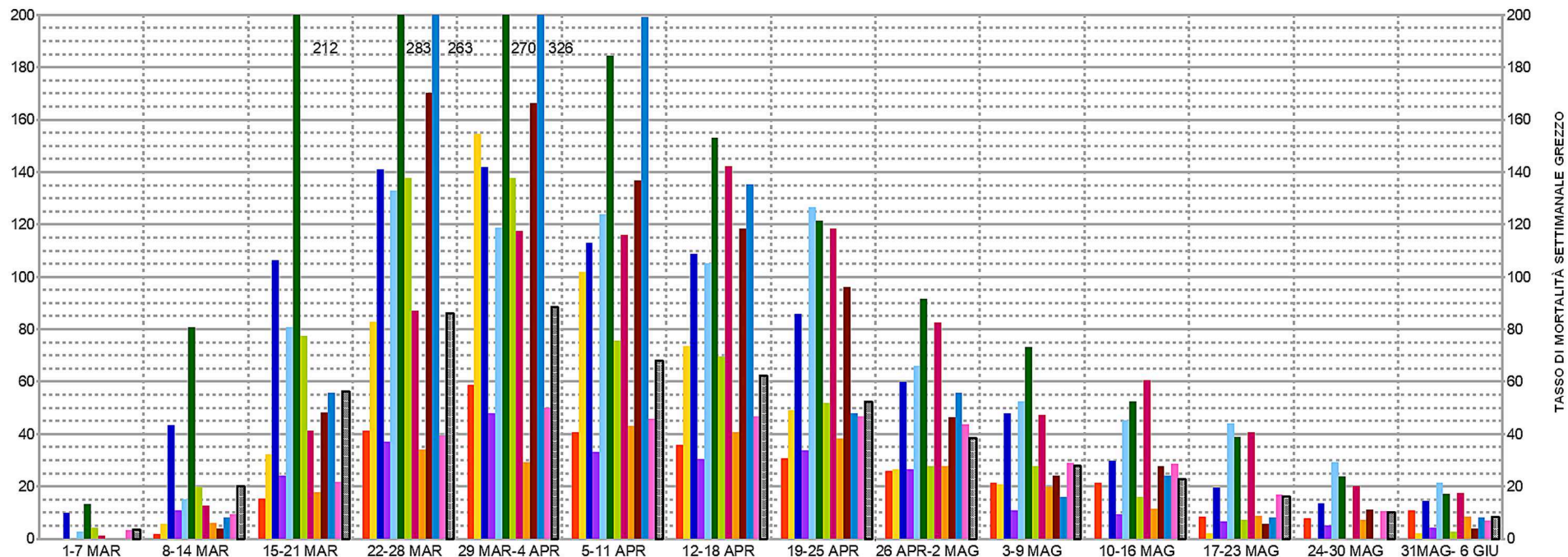


**FIGURA 4. NUMERO DECESSI SETTIMANALI PER REGIONE (OGNI MILIONE DI RESIDENTI) PER/CON COVID-19 (TASSO DI MORTALITA' SETTIMANALE GREZZO) DA DOMENICA 1 MARZO A SABATO 6 GIUGNO, AGGIORNAMENTO 6 GIUGNO**

FONTI DATI Protezione Civile (PC), ISTAT ELABORAZIONE: dr.V.Gennaro, Ing.C.Seccia (per Medici per l'Ambiente, ISDE Genova)

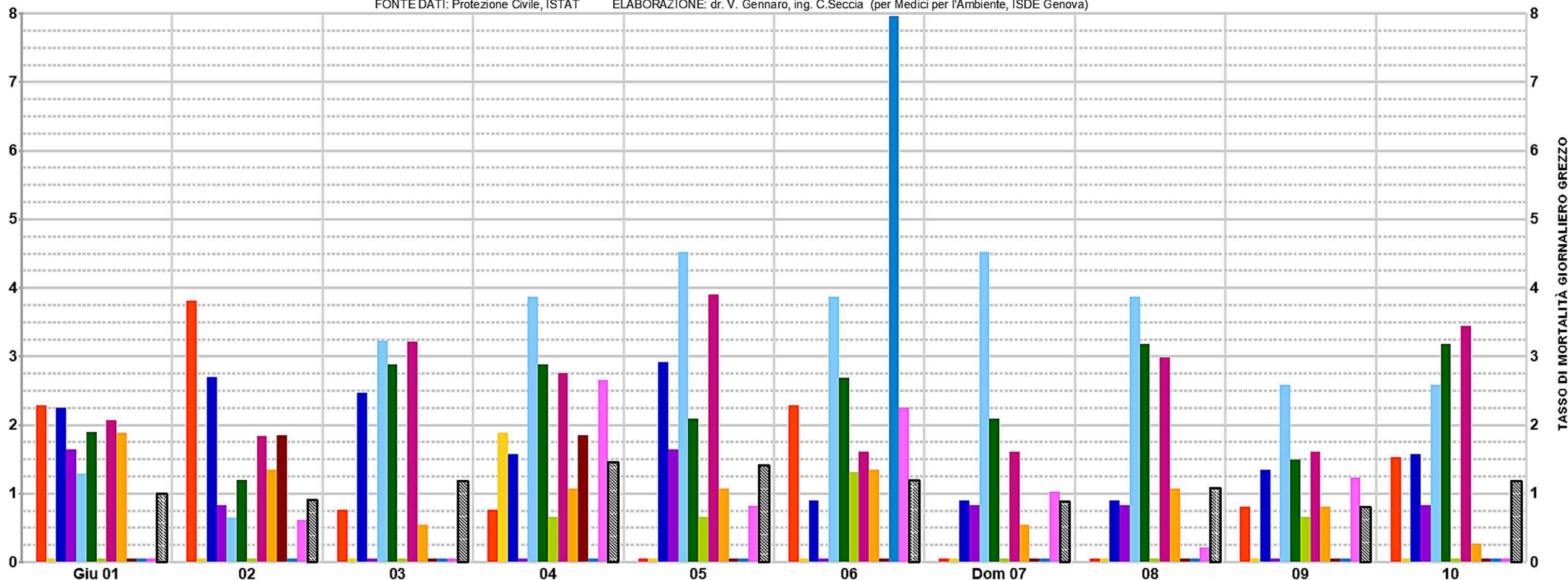


NUMERO DECESSI SETTIMANALI PER REGIONE (OGNI MILIONE DI RESIDENTI) PER/CON COVID-19. DAL 1 MARZO AL 6 GIUGNO														(tasso di mortalità settimanale grezzo)	
REGIONE	ABRUZZO	P.A. BOLZANO	EMILIA ROMAGNA	FRIULI VENEZIA GIULIA	LIGURIA	LOMBARDIA	MARCHE	PIEMONTE	TOSCANA	PROV. TRENTO	VALLE AOSTA	VENETO	ITALIA	ITALIA decessi complessivi settimanali	
Popolazione in milioni	1,31	0,531	4,46	1,22	1,56	10,060	1,530	4,36	3,73	0,541	0,126	4,91	60,360	29	
Precedenti	0,0	0,0	9,9	0,0	2,6	13,0	3,9	1,1	0,0	0,0	0,0	3,3	3,4	204	
1-7 MAR	1,5	5,6	43,3	10,7	14,8	80,7	19,7	12,4	6,0	3,7	8,0	9,2	20,0	1208	
8-14 MAR	15,2	32,0	106,3	23,9	80,6	211,6	77,4	41,1	17,7	48,1	55,7	21,6	56,1	3384	
15-21 MAR	41,2	82,8	141,0	37,0	132,8	283,2	137,7	87,0	33,8	170,0	262,6	39,3	86,1	5198	
22-28 MAR	58,7	154,4	141,9	47,7	118,7	269,6	137,7	117,3	29,2	166,3	326,3	49,9	88,5	5339	
29 MAR-4 APR	40,4	101,7	113,0	32,9	123,8	184,4	75,4	115,9	42,9	136,8	198,9	45,7	68,0	4106	
5-11 APR	35,8	73,4	108,5	30,4	105,1	153,0	69,5	142,1	40,5	118,3	135,3	46,5	62,3	3759	
12-18 APR	30,5	48,9	85,7	33,7	126,4	121,2	51,8	118,2	38,1	96,1	47,7	46,7	52,3	3157	
19-25 APR	25,9	26,4	59,9	26,3	65,8	91,4	27,5	82,4	27,6	46,2	55,7	43,6	38,5	2326	
26 APR-2 MAG	21,3	20,7	47,8	10,7	52,2	73,1	27,5	47,1	19,8	24,0	15,9	28,7	27,9	1685	
3-9 MAG	21,3	0,0	29,8	9,1	45,1	52,3	15,7	60,4	11,3	27,7	23,9	28,5	22,7	1368	
10-16 MAG	8,4	1,9	19,5	6,6	43,9	38,8	7,2	40,6	8,6	5,5	8,0	16,7	16,1	972	
17-23 MAG	7,6	0,0	13,5	4,9	29,0	23,8	-3,9	20,0	7,0	11,1	0,0	10,4	10,0	605	
24-30 MAG	10,7	1,9	14,4	4,1	21,3	16,9	2,6	17,4	8,3	3,7	8,0	6,7	8,4	506	
31MAG- 6 GIU															
Regioni decessi dal 31 al 6 GIU	14	1	64	5	33	170	4	76	31	2	1	33	506	33846	

\* 29 Maggio, MARCHE la regione rivede in diminuzione 11 decessi precedentemente considerati per/con COVID;

**FIGURA 3. NUMERO DI DECESSI GIORNALIERI PER REGIONE (OGNI MILIONE DI RESIDENTI) PER/CON COVID-19. ULTIMI DIECI GIORNI**  
**(tasso di mortalità giornaliero grezzo) AGGIORNAMENTO 10 GIUGNO**

FONTE DATI: Protezione Civile, ISTAT ELABORAZIONE: dr. V. Gennaro, ing. C. Seccia (per Medici per l'Ambiente, ISDE Genova)



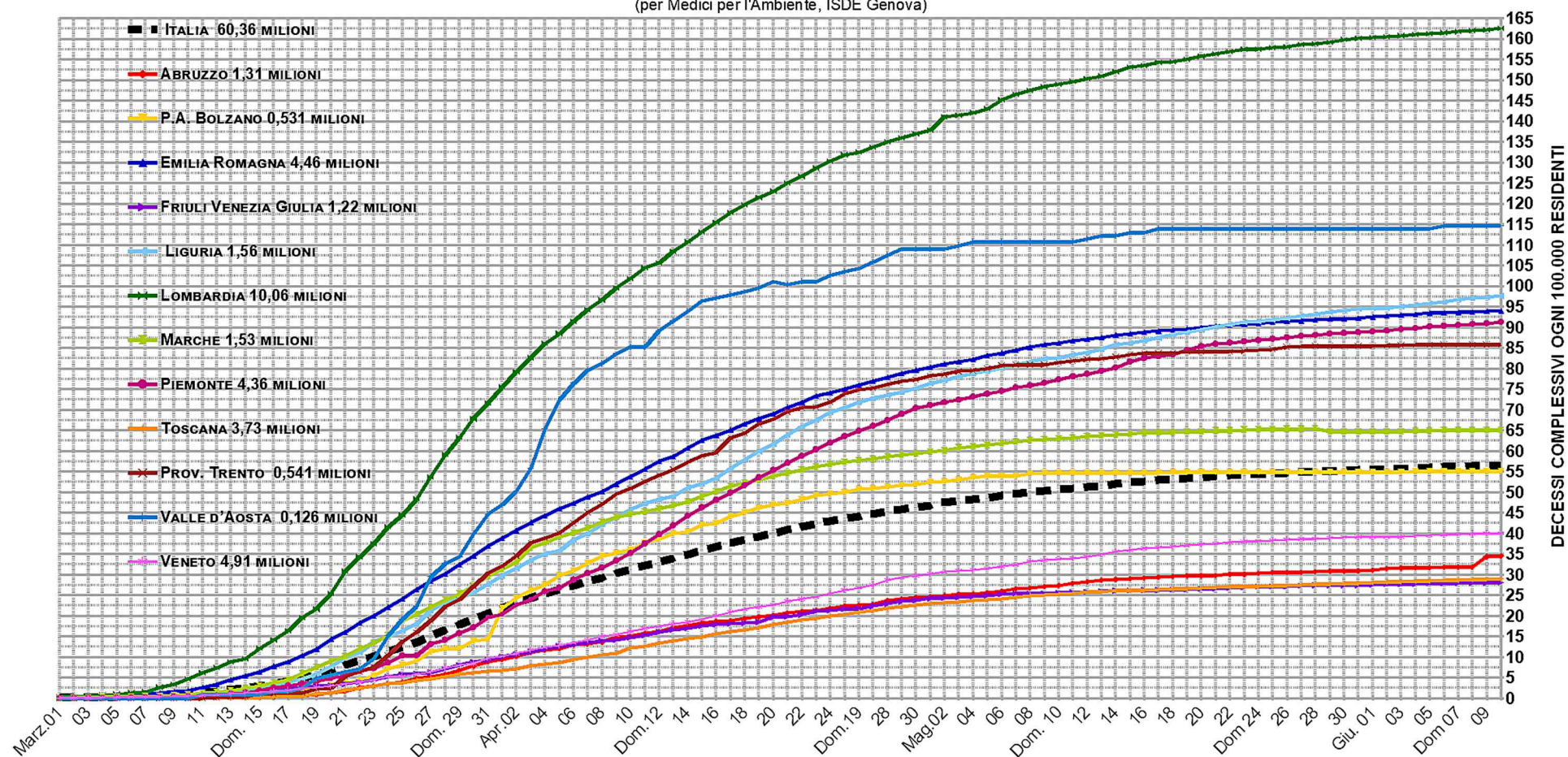
- ABRUZZO
- P.A. BOLZANO
- EMILIA ROMAGNA
- FRIULI VENEZIA GIULIA
- LIGURIA
- LOMBARDIA
- MARCHE
- PIEMONTE
- TOSCANA
- PROV. TRENTO
- VALLE D'AOSTA
- VENETO
- ITALIA

NUMERO DI DECESSI GIORNALIERI PER REGIONE (OGNI MILIONE DI RESIDENTI) PER COVID-19. ULTIMI DIECI GIORNI													
(tasso di mortalità giornaliero grezzo)													
Regioni >>	ABRUZZO	P.A. BOLZANO	EMILIA ROMAGNA	FRIULI VENEZIA GIULIA	LIGURIA	LOMBARDIA	MARCHE	PIEMONTE	TOSCANA	PROV. TRENTO	VALLE D'AOSTA	VENETO	ITALIA
Popolaz. Milioni >>	1,312	0,531	4,459	1,215	1,551	10,061	1,525	4,356	3,730	0,541	0,126	4,906	60,366
Data													
Giu 01	2,3	0,0	2,2	1,6	1,3	1,9	0,0	2,1	1,9	0,0	0,0	0,0	1,0
02	3,8	0,0	2,7	0,8	0,6	1,2	0,0	1,8	1,3	1,8	0,0	0,6	0,9
03	0,8	0,0	2,5	0,0	3,2	2,9	0,0	3,2	0,5	0,0	0,0	0,0	1,2
04	0,8	1,9	1,6	0,0	3,9	2,9	0,7	2,8	1,1	1,8	0,0	2,6	1,5
05	0,0	0,0	2,9	1,6	4,5	2,1	0,7	3,9	1,1	0,0	0,0	0,8	1,4
06	2,3	0,0	0,9	0,0	3,9	2,7	1,3	1,6	1,3	0,0	8,0	2,2	1,2
Dom 07	0,0	0,0	0,9	0,8	4,5	2,1	0,0	1,6	0,5	0,0	0,0	1,0	0,9
08	0,0	0,0	0,9	0,8	3,9	3,2	0,0	3,0	1,1	0,0	0,0	0,2	1,1
09	* 0,8	0,0	1,3	0,0	2,6	1,5	0,7	1,6	0,8	0,0	0,0	1,2	* 0,8
10	1,5	0,0	1,6	0,8	2,6	3,2	0,0	3,4	0,3	0,0	0,0	0,0	1,2
decessi giornalieri del 10 giugno >>	2	0	7	1	4	32	0	15	1	0	0	0	71

\* 09 giugno : ABRUZZO comunicati 32 decessi periodi precedenti, in data 09 giugno 1 decesso; in tale data nel tasso di mortalità giornaliero grezzo ITALIA sono esclusi i 32 decessi di Abruzzo

# FIGURA 1. DECESSI COMPLESSIVI PER REGIONE (OGNI 100.000 RESIDENTI) PER/CON COVID 19 IN ITALIA (tasso di mortalità cumulativo grezzo) AGGIORNAMENTO 10 GIUGNO

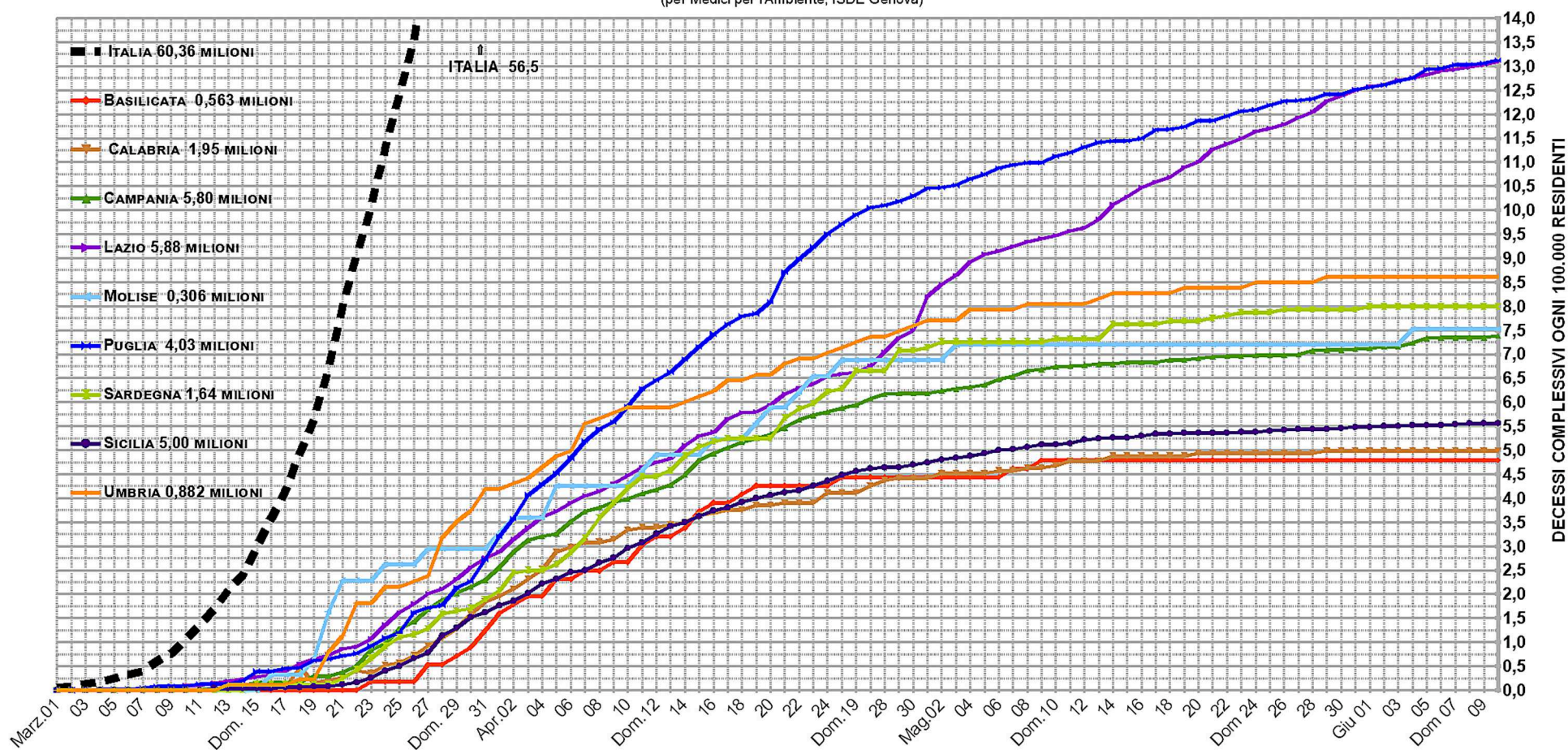
FONTI DATI: Protezione Civile (n° complessivo di decessi registrati per/con COVID), ISTAT (popolazione residente al 1 gennaio 2019)  
ELABORAZIONE: dr. V.Gennaro, ing. C.Seccia  
(per Medici per l'Ambiente, ISDE Genova)



COVID-19		ITALIA	ABRUZZO	P.A. BOLZANO	EMILIA ROMAGNA	FRIULI VENEZIA GIULIA	LIGURIA	LOMBARDIA	MARCHE	PIEMONTE	TOSCANA	PROV. TRENTO	VALLE D' AOSTA	VENETO
agg.	10 giugno													
Popolazione milioni		60,360	1,312	0,531	4,459	1,215	1,551	10,061	1,525	4,356	3,730	0,541	0,126	4,906
Tasso di mortalità cumulativo grezzo (ogni 100.000 residenti)		56,52	34,54	54,97	94,00	28,06	97,57	162,51	65,04	91,27	28,90	85,75	114,59	39,97
Numero totale di decessi		34114	453	292	4192	341	1513	16349	992	3976	1078	464	144	1961
Tasso di mortalità giornaliero grezzo (ogni 100.000 residenti)		0,12	0,15	0,00	0,16	0,08	0,26	0,32	0,00	0,34	0,03	0,00	0,00	0,00
Numero giornaliero di decessi		71	2	0	7	1	4	32	0	15	1	0	0	0

## FIGURA 2. DECESSI COMPLESSIVI PER REGIONE (OGNI 100.000 RESIDENTI) PER/CON COVID-19 IN ITALIA (tasso di mortalità cumulativo grezzo) AGGIORNAMENTO 10 GIUGNO

FONTE DATI: Protezione Civile (n° complessivo di decessi registrati per/con COVID ), ISTAT (popolazione residente al 1 gennaio 2019)  
ELABORAZIONE: dr. V.Gennaro, ing. C.Seccia  
(per Medici per l'Ambiente, ISDE Genova)



COVID-19											
agg.	10 giugno	ITALIA	BASILICATA	CALABRIA	CAMPANIA	LAZIO	MOLISE	PUGLIA	SARDEGNA	SICILIA	UMBRIA
Popolazione milioni		60,360	0,563	1,947	5,802	5,879	0,306	4,029	1,640	5,000	0,882
Tasso di mortalità cumulativo grezzo (ogni 100.000 residenti)		56,52	4,80	4,98	7,38	13,10	7,53	13,13	7,99	5,56	8,62
Numero totale di decessi		34114	27	97	428	770	23	529	131	278	76
Tasso di mortalità giornaliero grezzo (ogni 100.000 residenti)		0,12	0,00	0,00	0,03	0,07	0,00	0,07	0,00	0,00	0,00
Numero giornaliero di decessi		71	0	0	2	4	0	3	0	0	0