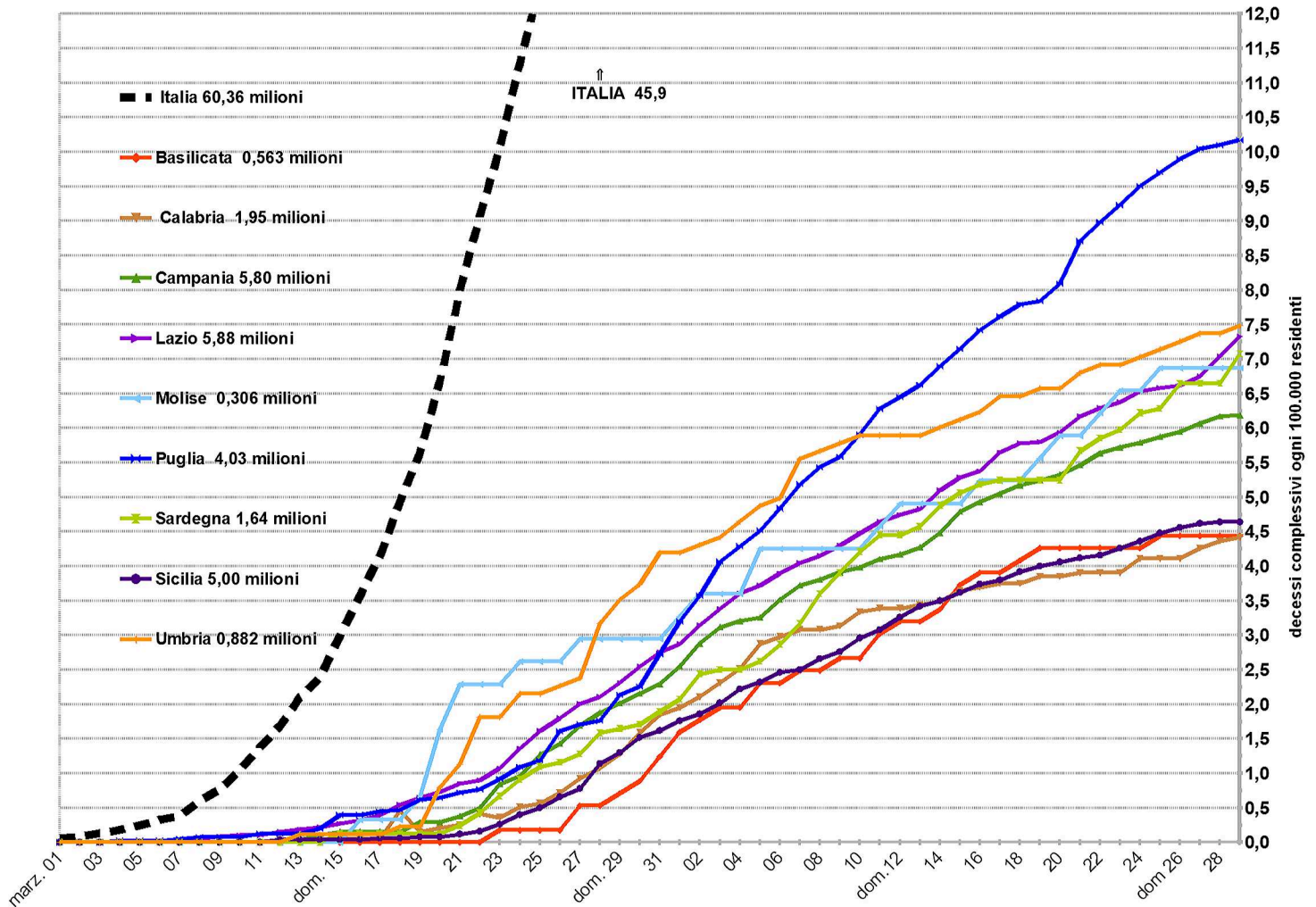


## DECESSI COMPLESSIVI PER REGIONE (OGNI 100.000 RESIDENTI) PER/CON COVID-19 IN ITALIA (tasso di mortalità cumulativo grezzo) agg. 29 aprile

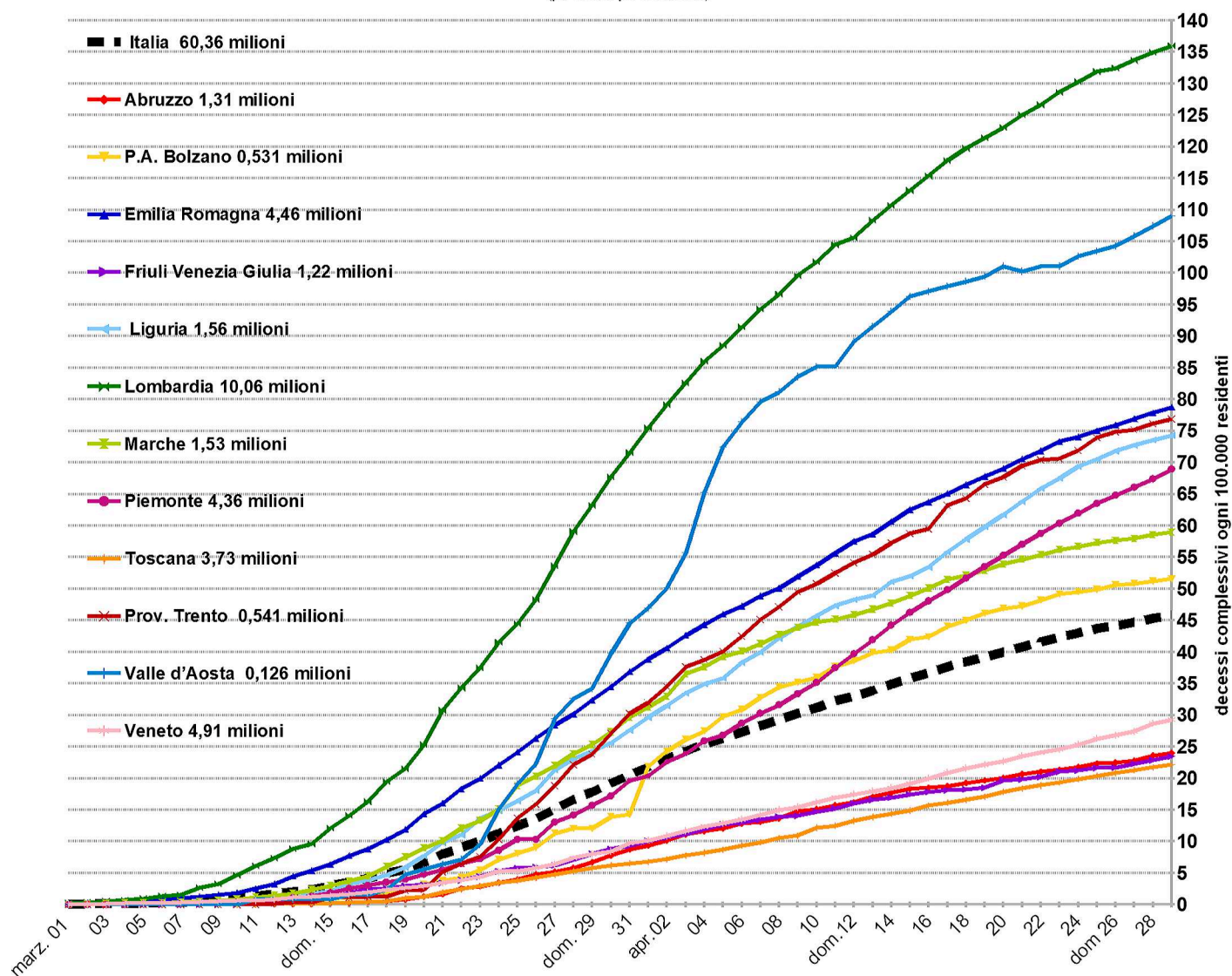
FONTE DATI: Protezione Civile (n° di decessi registrati dall'inizio della epidemia, successivamente pandemia), ISTAT (popolazione residente al 1 gennaio 2019)  
ELABORAZIONE: dr.V.Gennaro, ing.C.Seccia  
(per Medici per l'Ambiente)



COVID-19										
	Italia	Basilicata	Calabria	Campania	Lazio	Molise	Puglia	Sardegna	Sicilia	Umbria
agg. 29 aprile										
Popolazione	60.359.546	562.869	1.947.131	5.801.692	5.879.082	305.617	4.029.053	1.639.591	4.999.891	882.015
Tasso di mortalità cumulativo grezzo (ogni 100.000 residenti)	45,86	4,44	4,42	6,19	7,33	6,87	10,18	7,07	4,64	7,48
Numero totale di decessi	27682	25	86	359	431	21	410	116	232	66
Tasso di mortalità giornaliero grezzo (ogni 100.000 residenti)	0,54	0,00	0,05	0,02	0,29	0,00	0,07	0,43	0,00	0,11
Numero giornaliero di decessi	323	0	1	1	17	0	3	7	0	1

## DECESSI COMPLESSIVI PER REGIONE (OGNI 100.000 RESIDENTI) PER/CON COVID 19 IN ITALIA (tasso di mortalità cumulativo grezzo) agg.29 aprile

FONTE DATI: Protezione Civile (n° di decessi registrati dall'inizio della epidemia, successivamente pandemia), ISTAT (popolazione residente al 1 gennaio 2019)  
ELABORAZIONE: dr.V.Gennaro, ing C.Seccia  
(per Medici per l'Ambiente)



COVID-19																
	agg	29	aprile	Italia	Abruzzo	P.A. Bolzano	Emilia Romagna	Friuli Venezia Giulia	Liguria	Lombardia	Marche	Piemonte	Toscana	Prov. Trento	Valle d'Aosta *	Veneto
Popolazione				60.359.546	1.311.580	531.178	4.459.477	1.215.220	1.550.640	10.060.574	1.525.171	4.356.406	3.729.641	541.098	125.666	4.905.854
Tasso di mortalità cumulativo grezzo (ogni 100.000 residenti)				45,86	24,02	51,58	78,75	23,45	74,29	135,97	58,94	68,93	22,17	76,88	109,02	29,29
Numero totale di decessi				27682	315	274	3512	285	1152	13679	899	3003	827	416	137	1437
Tasso di mortalità giornaliero grezzo (ogni 100.000 residenti)				0,54	0,38	0,38	0,90	0,58	0,71	1,03	0,39	1,54	0,43	0,74	1,59	0,59
Numero giornaliero di decessi				323	5	2	40	7	11	104	6	67	16	4	2	29

\* La Protezione Civile comunica per la regione Val d'Aosta 127 decessi complessivi per il giorno 20 e 126 per il giorno 21