

Cambiamenti Ambientali e Pandemia da COVID-19

E.C.M.
Educazione Continua in Medicina



dal **15 Maggio** al **15 Novembre 2020**

2 ore videolezioni + 0,5 ora settimanale
di discussione interattiva

ID Evento 434 - 296066

Crediti ECM 19,50

RESPONSABILI SCIENTIFICI

Roberto ROMIZI

Presidente ISDE Italia
Medico di Medicina generale (MMG)

Emanuele VINCI

Referente ISDE Puglia
FNOMCEO sez. Ambiente
Medico special. Microbiologia ed Ematologia

TIPOLOGIA FORMATIVA

Formazione sul campo online interattiva
con tutoraggio on line

OBIETTIVO FORMATIVO NAZIONALE

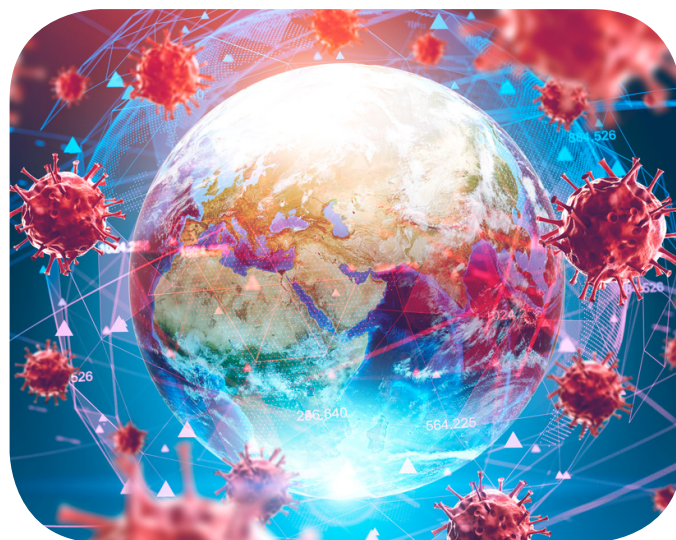
Epidemiologia - prevenzione e promozione
della salute - diagnostica - tossicologia
con acquisizione di nozioni di processo

CREDITI ECM

Il riconoscimento (assegnazione) dei crediti ECM
avviene al termine delle attività a condizione
che gli iscritti abbiano frequentato il 100% delle
ore previste e al superamento di almeno il 75%
delle risposte del questionario on line a doppia
randomizzazione.

ATTENZIONE!

Questo corso è interamente costituito da una VIDEOREPLICA della videoconferenza webinar ISDE Italia del 24-4-2020 con interazione dei partecipanti in un'area riservata di forum su portale Provider www.satacademy.it fino al 15-11-2020. Con esplicita autorizzazione ISDE Italia i materiali stampabili contengono unicamente la documentazione resa disponibile dai relatori nel periodo di fruizione. Prima dell'utilizzo gli utenti sono invitati a verificare di disporre di una connessione internet adeguata alla fruizione di video di elevata qualità.



DESTINATARI

Medico chirurgo (Tutte le discipline),
BiologoFarmacista (Farmacista Territoriale
ed ospedaliero), Tecnico della prevenzione
sui luoghi di lavoro, Tecnico Sanitario di
Laboratorio Biomedico, Chimico (Chimica analitica),
Infermiere, Veterinario (Tutte le discipline), Uditori

Cambiamenti ambientali e
Pandemia da COVID-19



RAZIONALE

Il corso propone una videoreplica di un interessante Webinar organizzato da ISDE Italia in data 24-04-2020 per approfondire e discutere sui legami tra cambiamenti ambientali e pandemia da SARS COV 2 e sul ruolo dell'inquinamento. Aggiornamento su aspetti di sanità ambientale.

Il corso si frequenta online sulla Piattaforma Provider www.satacademy.it in modalità interattiva (Tutor attivo) nell'area riservata di discussione dal 15 Maggio al 15 Novembre 2020, per un totale di 15 ore di studio tra videolezioni in replica e forum continuo sul web (FSC online tip 5)

STRUMENTI DIDATTICI



Il corso è basato su un percorso didattico di apprendimento strutturato con le seguenti funzionalità:

- **Self study** – Interazioni con Tutor con accesso illimitato online fino al 15-11-2020
- Tutte le slide scaricabili ai link nell'area documenti www.satacademy.it
- Possibilità di inserire annotazioni personali/generali su tutti i contenuti nell'area di dettaglio riservata
- Biblioteca di approfondimento su Letteratura scientifica, Normativa, Domande frequenti nell'area documenti

Diario di bordo, lezioni frequentate, Indice dinamico e visualizzazione delle annotazioni personali

PROVIDER e SEGRETERIA ORGANIZZATIVA:

Satagroup srl - Domenico La Gioia – Direzione generale Provider 099 45 09 594 – 348 348 1 348
domenico.lagioia@satacard.it

QUOTA DI ISCRIZIONE: € 20,00

La frequenza è gratuita su invito per tutti i professionisti iscritti ISDE Italia e Satacard in regola con il versamento anno 2020.

dal **15 Maggio** al **15 Novembre 2020**

Cambiamenti ambientali e
Pandemia da COVID-19

PROGRAMMA

2 ore videolezioni
+ 0,5 ora settimanale di discussione interattiva

Introduzione Presentazione (15 ECM)	Roberto Romizi ISDE⁵
Modulo 1 (2H)	Condizione del pianeta, cambiamenti climatici e Pandemie passate presenti e future - <i>Gianni Tamino ISDE⁶</i>
Modulo 2	Inquinamento atmosferico e Covid 19 - <i>Fabrizio Bianchi ISDE⁷</i>
Modulo 3	Cambiamenti climatici e danni alla salute - <i>Giuseppe Onufrio - Greenpeace⁸</i>
Conclusione	<i>Ferdinando Laghi - ISDE⁹</i>
Take home message	<i>Emanuele Vinci - ISDE Puglia¹⁰</i>
Questionario	Test di verifica - Apprendimento online

FACULTY

Gianni TAMINO

*Biologo - Università di Padova
Membro Comitato scientifico ISDE Italia*

Fabrizio BIANCHI

*Medico special igiene e Med. Preventiva
Epidemiologo IFC CNR Pisa - Membro Comitato scientifico ISDE Italia*

Ferdinando LAGHI

Medico chirurgo - Presidente ISDE International

Roberto ROMIZI

*Medico chirurgo - Medico di Medicina generale
Presidente ISDE ITALIA*

Emanuele VINCI

*Medico chirurgo - Medico di Medicina generale
Medico Sp Microbiologia, Ematologia - Referente ISDE Puglia*



Con la partecipazione attiva di **Giuseppe ONUFRIO**
Fisico - Direttore esecutivo Green Peace Italia