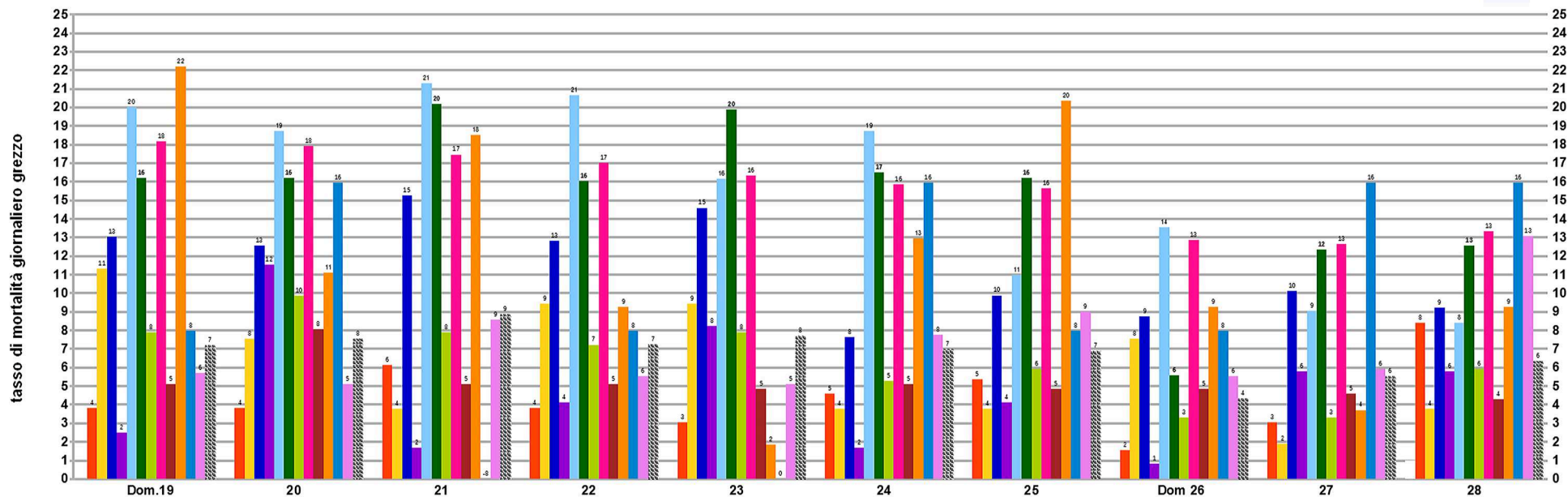


NUMERO DI DECESSI GIORNALIERI PER REGIONE (OGNI MILIONE DI RESIDENTI) PER COVID-19. ULTIMI DIECI GIORNI
(tasso di mortalità giornaliero grezzo) agg. 28 aprile

FONTI DATI: Protezione Civile, ISTAT ELABORAZIONE: dr.V. Gennaro, ing. C.Seccia (per Medici per l'Ambiente)

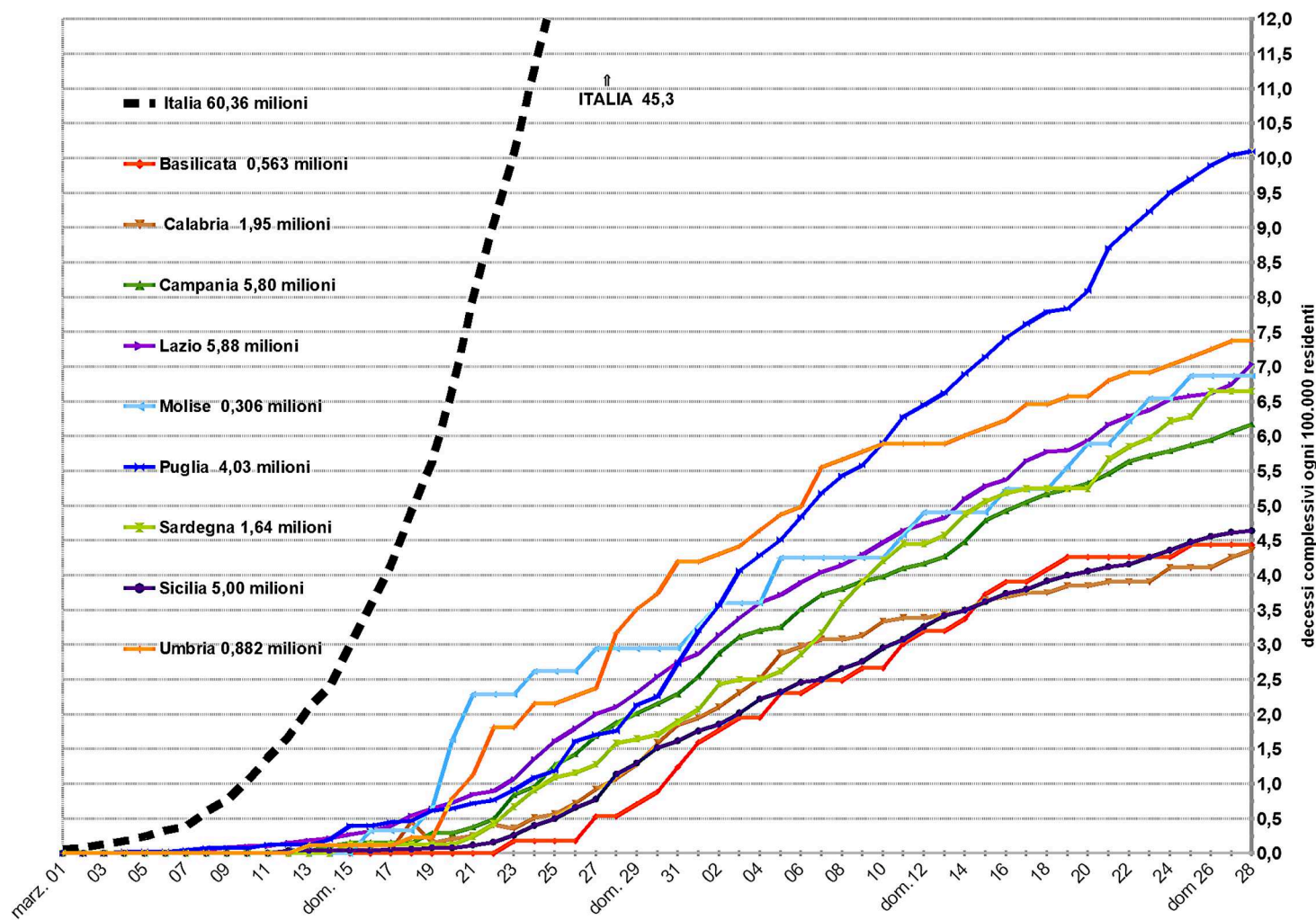


NUMERO DI DECESSI GIORNALIERI PER REGIONE (OGNI MILIONE DI RESIDENTI) PER COVID-19. ULTIMI DIECI GIORNI (tasso di mortalità giornaliero grezzo)													
Regioni >>	Abruzzo	P.A. Bolzano	Emilia Romagna	Friuli Venezia Giulia	Liguria	Lombardia	Marche	Piemonte	Toscana	Prov. Trento	Valle d'Aosta	Veneto	Italia
Popolaz. >>	1,31 milioni	0,531 milioni	4,46 milioni	1,22 milioni	1,56 milioni	10,06 milioni	1,53 milioni	4,36 milioni	3,73 milioni	0,541 milioni	0,126 milioni	4,91 milioni	60,36 milioni
Data aprile													
Dom.19	3,8	11,3	13,0	2,5	20,0	16,2	7,9	18,1	5,1	22,2	8,0	5,7	7,2
20	3,8	7,5	12,6	11,5	18,7	16,2	9,8	17,9	8,0	11,1	15,9	5,1	7,5
21	6,1	3,8	15,2	1,6	21,3	20,2	7,9	17,4	5,1	18,5	-8,0	8,6	8,8
22	3,8	9,4	12,8	4,1	20,6	16,0	7,2	17,0	5,1	9,2	8,0	5,5	7,2
23	3,0	9,4	14,6	8,2	16,1	19,9	7,9	16,3	4,8	1,8	0,0	5,1	7,7
24	4,6	3,8	7,6	1,6	18,7	16,5	5,2	15,8	5,1	12,9	15,9	7,7	7,0
25	5,3	3,8	9,9	4,1	11,0	16,2	5,9	15,6	4,8	20,3	8,0	9,0	6,9
Dom 26	1,5	7,5	8,7	0,8	13,5	5,6	3,3	12,9	4,8	9,2	8,0	5,5	4,3
27	3,0	1,9	10,1	5,8	9,0	12,3	3,3	12,6	4,6	3,7	15,9	5,9	5,5
28	8,4	3,8	9,2	5,8	8,4	12,5	5,9	13,3	4,3	9,2	15,9	13,0	6,3

La Protezione Civile comunica per la regione Val d'Aosta 127 decessi complessivi per il giorno 20 e 126 per il giorno 21

DECESSI COMPLESSIVI PER REGIONE (OGNI 100.000 RESIDENTI) PER/CON COVID-19 IN ITALIA (tasso di mortalità cumulativo grezzo) agg. 28 aprile

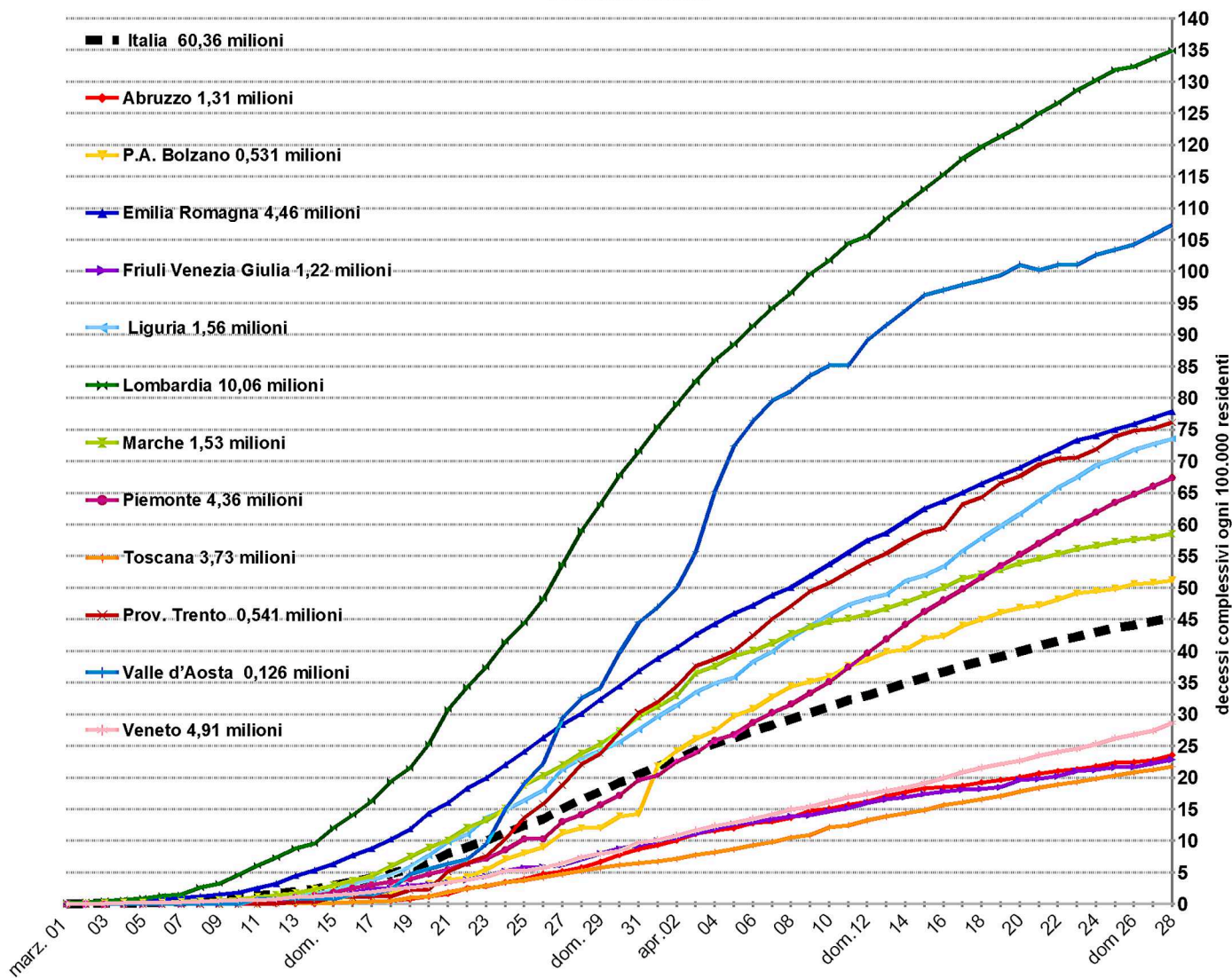
FONTE DATI: Protezione Civile (n° di decessi registrati dall'inizio della epidemia, successivamente pandemia), ISTAT (popolazione residente al 1 gennaio 2019)
ELABORAZIONE: dr.V.Gennaro, ing C.Seccia
(per Medici per l'Ambiente)



COVID-19 agg. 28 aprile	Italia	Basilicata	Calabria	Campania	Lazio	Molise	Puglia	Sardegna	Sicilia	Umbria
	Popolazione	60.359.546	562.869	1.947.131	5.801.692	5.879.082	305.617	4.029.053	1.639.591	4.999.891
Tasso di mortalità cumulativo grezzo (ogni 100.000 residenti)	45,33	4,44	4,37	6,17	7,04	6,87	10,10	6,65	4,64	7,37
Numero totale di decessi	27359	25	85	358	414	21	407	109	232	65
Tasso di mortalità giornaliero grezzo (ogni 100.000 residenti)	0,63	0,00	0,10	0,10	0,29	0,00	0,05	0,00	0,02	0,00
Numero giornaliero di decessi	382	0	2	6	17	0	2	0	1	0

DECESSI COMPLESSIVI PER REGIONE (OGNI 100.000 RESIDENTI) PER/CON COVID 19 IN ITALIA (tasso di mortalità cumulativo grezzo) agg.28 aprile

FONTE DATI: Protezione Civile (n° di decessi registrati dall'inizio della epidemia, successivamente pandemia), ISTAT (popolazione residente al 1 gennaio 2019)
ELABORAZIONE: dr.V.Gennaro, ing C.Seccia
(per Medici per l'Ambiente)



COVID-19														
	agg 28 aprile	Italia	Abruzzo	P.A. Bolzano	Emilia Romagna	Friuli Venezia Giulia	Liguria	Lombardia	Marche	Piemonte	Toscana	Prov. Trento	Valle d'Aosta *	Veneto
Popolazione		60.359.546	1.311.580	531.178	4.459.477	1.215.220	1.550.640	10.060.574	1.525.171	4.356.406	3.729.641	541.098	125.666	4.905.854
Tasso di mortalità cumulativo grezzo (ogni 100.000 residenti)		45,33	23,64	51,21	77,86	22,88	73,58	134,93	58,55	67,40	21,74	76,14	107,43	28,70
Numero totale di decessi		27359	310	272	3472	278	1141	13575	893	2936	811	412	135	1408
Tasso di mortalità giornaliero grezzo (ogni 100.000 residenti)		0,63	0,84	0,38	0,92	0,58	0,84	1,25	0,59	1,33	0,43	0,92	1,59	1,30
Numero giornaliero di decessi		382	11	2	41	7	13	126	9	58	16	5	2	64

* La Protezione Civile comunica per la regione Val d'Aosta 127 decessi complessivi per il giorno 20 e 126 per il giorno 21